

Ja, ich mache mit!

Hiermit erkläre ich meinen Beitritt zum Verein SAMT-Soziale Arbeit für Mensch und Tier e. V.

Vorname

Name

Anschrift

PLZ Ort

Telefon

E-Mail

IBAN (Konto)

BIC (BLZ)

Mein Jahresbeitrag ist 28 € bzw. 39 € für ein Paar.

Ich überweise meinen Jahresbeitrag auf das Konto von SAMT e. V.

Ich ermächtige den Zahlungsempfänger „SAMT“, Zahlungen von meinem Konto jährlich im Juli mittels Lastschrift einzuziehen. Zugleich weise ich mein Kreditinstitut an, die vom Zahlungsempfänger „SAMT“ auf mein Konto gezogenen Lastschriften einzulösen.

Hinweis: Ich kann innerhalb von acht Wochen, beginnend mit dem Belastungsdatum, die Erstattung des belasteten Betrages verlangen. Es gelten dabei die mit meinem Kreditinstitut vereinbarten Bedingungen.

Ort, Datum

Unterschrift



Sie vermissen Ihr Tier oder haben eines gefunden?

Auf unseren Seiten im Internet finden Sie ständig aktualisierte Informationen zu entlaufenen oder zugelaufenen Tieren.

Sie haben ein totes Tier gesehen oder gefunden?

SAMT führt eine Liste der Totfunde im Internet unter www.s-a-m-t.de.

Melden Sie zu- oder entlaufene Tiere sowie Totfunde an:

Irene Launer-Hill

Ulmenweg 7 • 52428 Jülich

E-Mail: irene.launer-hill@gmx.de

Telefon (Mo.-Fr., 11.00-16.00 Uhr):

(02461) 342 209



Jülich, Aldenhoven, Linnich
Inden, Niederzier, Titz

Arbeitslosigkeit und Verarmung kann jeden Tierhalter und damit auch sein Tier treffen.

SAMT will den Anstieg von Tierelend verhindern und damit auch Tierheime und Tierschutzorganisationen entlasten.

Dieses Falblatt bietet Ihnen wichtige Informationen zu unserem Verein und gibt Anregungen, wie auch Sie sich bei SAMT einbringen können.

Weitere Informationen finden Sie im Internet und über Mobilfunk:

0157 768 100 46

www.s-a-m-t.de



Mit dem Ausfüllen des Antrags auf Mitgliedschaft willigen Sie in die Speicherung und Verarbeitung Ihrer Daten zum Zwecke der Verwaltung Ihrer Mitgliedschaft ein. Bitte beachten Sie in diesem Zusammenhang auch unsere Datenschutzerklärung auf <https://www.s-a-m-t.de>

Informationen für Interessierte

Wenn ein in Not geratener Tierhalter die Tierarztrechnung nicht mehr bezahlen kann und vielleicht auch selbst Hilfe braucht, oder wenn Senioren mit Minirente aus Angst vor Tierarztkosten auf tierische Gesellschaft verzichten:

Der gemeinnützige Verein SAMT e. V. berät und hilft (VR 20879 Amtsgericht Düren):

- ✓ Medizinische Versorgung von Haustieren bedürftiger Tierhalter
- ✓ Beratung und Hilfestellung für in Not geratene Tierhalter
- ✓ Beratung und Förderung zur artgerechten Haltung von Haustieren
- ✓ Vermittlung von Haustieren, bevorzugt: ältere Tiere an Senioren, auch in Seniorenheimen
- ✓ Futterausgabe für bedürftige Tierhalter („Tierisch sozialer Tisch, TsT“) und Katzenkastrationsaktionen
- ✓ Informationsaustausch/Kooperationen mit Tierschutzorganisationen und Tierärzten, sozialen Vereinen sowie den zuständigen Behörden in der Region

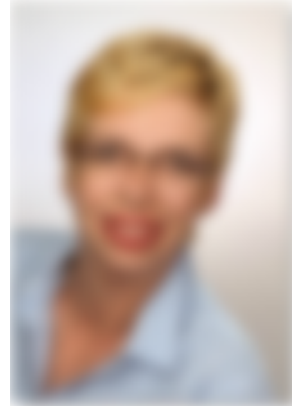
Wer steckt hinter SAMT e. V.?

SAMT

... hinter dieser Abkürzung verbergen sich die Worte „Soziale Arbeit für Mensch und Tier“: Aus der Idee für eine Initiative, die Irene Launer-Hill und die Mitbegründerin Anne Gatzen lange mit sich herumtrugen, ist mittlerweile ein gemeinnütziger Verein entstanden.



Irene Launer-Hill



unbesetzt

Weitere interessante Informationen zum Verein SAMT e. V. finden Sie im Internet unter:

www.s-a-m-t.de

SAMT ist Kooperationspartner von:

Katzen in Not Düren e. V.
Jülicher Tierschutzverein e. V.
Tiere als therapeutische Begleiter e. V.
Tierschutzverein Düren (und Tierheim) e. V.
Katzenhilfe Aachen e. V.
... und viele andere mehr!

Wie kann ich mitmachen?

Falls Sie den Verein durch Ihre Mitgliedschaft unterstützen möchten, so senden Sie bitte das umseitige Beitrittsformular ausgefüllt an:

**Irene Launer-Hill, Ulmenweg 7
52428 Jülich**



Der Mitgliedsbeitrag wird für das Kalenderjahr erhoben:

- ✓ Mitglieder ab 18 Jahren: 28.00 € / Jahr
- ✓ Zwei Mitglieder in einer Hausgemeinschaft ab 18 Jahren: 39.00 € / Jahr
- ✓ Mitglieder unter 18 Jahren: Beitragsfrei

Falls Sie unserem gemeinnützigen Verein eine Spende zukommen lassen wollen, so können Sie diese auf das Spendenkonto von „SAMT e. V.“

(IBAN) DE 39 3955 0110 1200 1023 23

bei der Sparkasse Düren (BIC) SDUEDE33XXX
ein zahlen. Eine Spendenquittung wird ab 100,00 €
aus gestellt.

Die Termine der SAMT-Mitglieder- und
Freundetreffen erfahren Sie über die Tages-
presse und die Internetseite www.s-a-m-t.de